

## Σε ποιους απευθύνεται

Το **Fleet Management System** απευθύνεται κυρίως σε εκείνες τις επιχειρήσεις που επιθυμούν να ελέγχουν το στόλο των οχημάτων τους ανά πάσα στιγμή: Οδικές μεταφορές, Υπηρεσίες ταχυμεταφορών, εταιρίες μεταφορών και διανομής προϊόντων, σχολεία, διανομείς καυσίμων, εταιρίες οδικής βοήθειας, αλλά ακόμα και ιδιώτες που επιθυμούν ακόμα περισσότερη ασφάλεια για το όχημα τους.

## Πλεονεκτήματα

- Μείωση του κόστους και αύξηση της παραγωγικότητας.
- Λιγότερα καύσιμα και κόστος συντήρησης.
- Αύξηση της ποιότητας των υπηρεσιών που παρέχονται στους πελάτες.
- Αποφυγή καθυστερήσεων και άμεση ενημέρωση στους πελάτες σε πραγματικό χρόνο όταν προβλέψουμε μια καθυστέρηση.
- Βελτίωση επιχειρηματικού σχεδιασμού - Η εταιρία γνωρίζει ακριβώς τι μπορεί να ζητήσει από το στόλο της.
- Αύξηση ασφάλειας - λιγότερες κλοπές, λιγότερα ατυχήματα.
- Φυσικά, τα οφέλη αυτά εξαρτώνται από τη συγκεκριμένη δραστηριότητα και τις διαδικασίες που χρησιμοποιούνται από κάθε εταιρεία.



[www.tridimas.gr](http://www.tridimas.gr)

Κεντρικό: Ν. ΠΛΑΣΤΗΡΑ 257 & ΑΙΟΛΟΥ 36 ΤΚ: 135 62, ΑΓ. ΑΝΑΡΓΥΡΟΙ, ΤΗΛ. ΚΕΝΤΡΟ: 2102620250, FAX: 2102623805

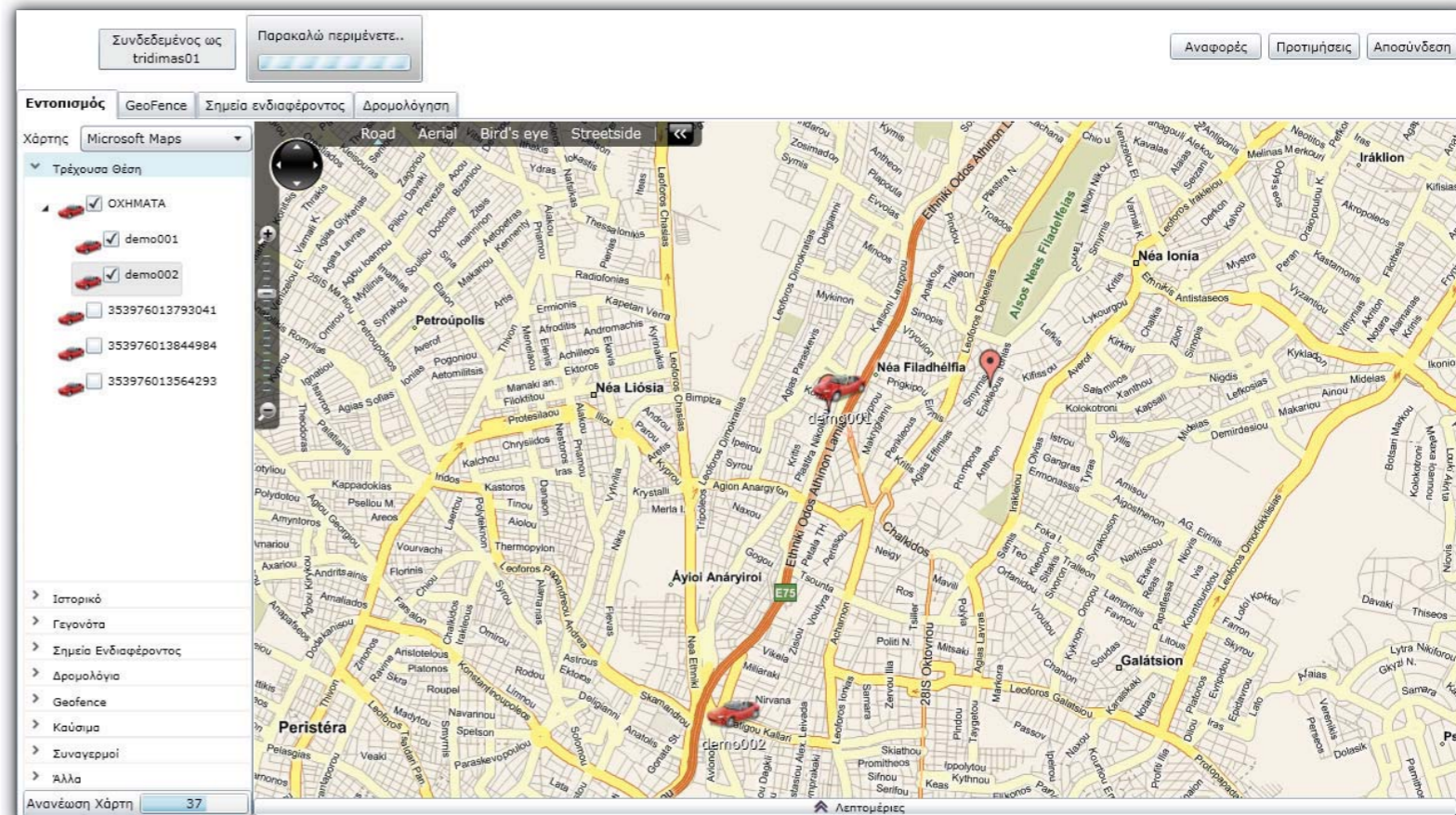
Υποκατάστημα: ΣΜΥΡΝΗΣ 31, Ν. ΦΙΛΑΔΕΛΦΕΙΑ ΤΗΛ: 2102525534 - 2102584849, FAX: 2102584495

# TRIDIMAS ELECTRONICS

Η καλύτερη επιλογή για τη διαχείριση του στόλου σας



Παρακολουθήστε το στόλο των οχημάτων σας από οποιοδήποτε σημείο κι αν βρίσκεστε





## Πως δουλεύει

Για την παρακολούθηση κάθε οχήματος, η εφαρμογή FLEET MANAGEMENT SYSTEM χρησιμοποιεί μια συσκευή η οποία περιέχει ένα δέκτη GPS με GPRS επικοινωνία, και είναι τοποθετημένη στο όχημα.

Η λειτουργία του οχήματος (ignition on/off) επίσης, παρακολουθείται έτσι ώστε να γνωρίζουμε πότε το όχημα έχει σταματήσει, αλλά εξακολουθεί να καταναλώνει καύσιμα (μηδενική ταχύτητα).

Η συσκευή είναι συνδεδεμένη με τη μπαταρία του οχήματος (12 ή 24V). Η κατανάλωση ενέργειας είναι πολύ χαμηλή (περίπου 100mAh), συγκρίσιμη με εκείνη ενός κανονικού κινητού τηλεφώνου.

Σε προκαθορισμένα χρονικά διαστήματα - όπως για παράδειγμα κάθε 1 λεπτό - η μονάδα GPS καταγράφει και αποστέλλει τα δεδομένα στο Data Center, με τη χρήση GPRS επικοινωνίας.

Τα στοιχεία αυτά είναι άμεσα διαθέσιμα για επεξεργασία από εσάς. Τα στοιχεία αυτά επίσης σαρώνονται για πιθανές καταστάσεις συναγερμού.

Με τη χρήση ενός web browser, όπως ο Internet Explorer, οι χρήστες μπορούν στη συνέχεια να έχουν πρόσβαση σε όλες τις πληροφορίες σχετικά με το στόλο τους. Η θέση του οχήματος παρουσιάζεται σε χάρτες.

Η ταχύτητα και τα δεδομένα που συλλέγονται από τους αισθητήρες μπορούν να προβληθούν σε γραφήματα ή πίνακες.

Ο κάθε χρήστης μπορεί να ορίσει, ανάλογα με τις απαιτήσεις του μια σειρά από αναφορές καθώς και την περιοδικότητα δημιουργίας τους.

Οι ενδείξεις συναγερμών (alarms) επίσης, παρουσιάζονται στους χρήστες, με αποτέλεσμα, την δυνατότητα άμεσης επίλυσης του προβλήματος.



Μεγάλη ασφάλεια των οχημάτων σας. Έλεγχος κάθε στιγμή.

Εποπτεία του στόλου των οχημάτων σας χρησιμοποιώντας το διαδίκτυο.

Πληροφορίες για τη θέση την ταχύτητα και την κατάσταση του οχήματος.

Προσιτή λύση που χρησιμοποιεί GPRS ως κομιστή επικοινωνίας.

Παρακολούθηση των οχημάτων πάντα σε πραγματικό χρόνο.

Λειτουργεί με κάθε GSM / GPRS δίκτυο.

Εντοπίστε τα οχήματά σας μέσω NGI MapServer, Google Earth και Demis Geographic

**GPSportal**

Ελέγξτε το στόλο σας από το internet

## Κύρια γνωρίσματα

- Χωρίς επιπλέον χρεώσεις.
- Σύστημα επικοινωνιών GPRS.
- GPS ανάκτηση δεδομένων: θέση, ταχύτητα, κατεύθυνση.
- Καθεστώς ανάφλεξης (ignition on-off).
- Real-time παρακολούθηση.
- Πρόσβαση σε όλες τις πληροφορίες του στόλου, χρησιμοποιώντας μια σύνδεση στο Internet.
- Πληθώρα χαρτών όπως NGI MapServer, Google Earth, Virtual Earth, Demis Geographic
- Γραφικές παραστάσεις και πίνακας αναφορών δεδομένων.
- Αυτόματη ενεργοποίηση ειδοποιήσεων (alarms).
- Εξαγωγή των δεδομένων σε πίνακα excel.

## Τι χρειάζεται:

- Ηλεκτρονικός υπολογιστής με πρόσβαση στο διαδίκτυο
- Web browser (συνιστάται Firefox ή Internet Explorer)
- Εγκατάσταση στο όχημα της μονάδας GPS/GPRS

## Ξέρετε πού είναι τα οχήματά σας τώρα;

Η εφαρμογή αυτή είναι το σύστημα παρακολούθησης που θα σας βοηθήσει να απαντήσετε σε αυτό και σε άλλα ερωτήματα. Σας επιτρέπει να ελέγχετε το στόλο σας με απλό και αποτελεσματικό τρόπο, γεγονός που αποδεικνύεται με τη σαφή αύξηση της παραγωγικότητας και της ποιότητας των παρεχομένων υπηρεσιών.

Είναι η καλύτερη επιλογή GPS για την παρακολούθηση του στόλου. Μια μικρή μονάδα που περιέχει ένα δέκτη GPS είναι εγκατεστημένη σε κάθε όχημα του στόλου. Η μονάδα αυτή επιτρέπει στον διαχειριστή του στόλου τον έλεγχο όλων των κινήσεων των οχημάτων: Που είναι, που ήταν, αν είναι σε κίνηση, πότε ξεκίνησε το δρομολόγιο, πότε και για πόσο διάστημα σταμάτησε, πόσα χιλιόμετρα έκανε και με τι ταχύτητα, και πολλά άλλα.

Η χρήση GPRS επικοινωνίας που χρησιμοποιεί η εταιρία μας, είναι πολύ φθηνότερη από το SMS. Τόσο που μπορείτε να παρακολουθείτε όλα τα οχήματά σας 24 ώρες την ημέρα, με τις θέσεις τους και τα δεδομένα από τους αισθητήρες του κάθε 1 λεπτό.

Τα δεδομένα που συλλέγονται από κάθε όχημα, στη συνέχεια επεξεργάζονται, δημιουργώντας πλούσιες, απλές και πολύ χρήσιμες αναφορές. Οι αναφορές αυτές μπορούν να εμφανίζονται στη οθόνη σας.

Επίσης υπάρχει άμεση ειδοποίηση σε περίπτωση ανίχνευσης συναγερμού (alarm situation), όπως εσείς έχετε προκαθορίσει.